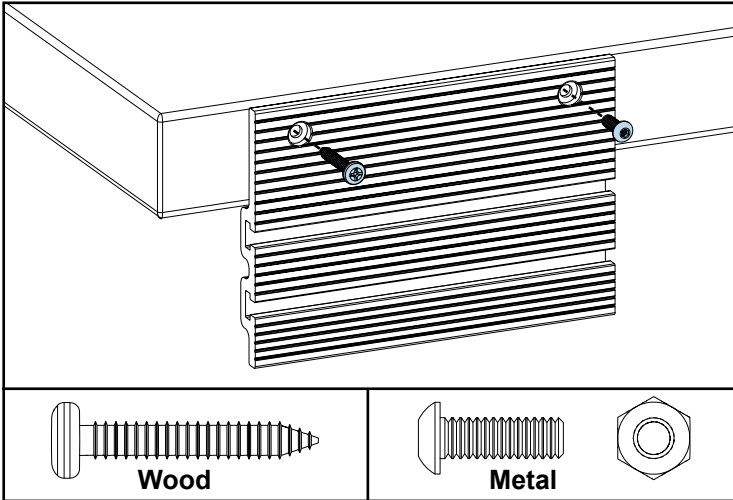


Kreg Klamp Vise™ Instructions INSTRUCCIONES

#KKS1050 & #KKS1060

For use with: Klamp Vise™ & Klamp Vise™ Plate
À utiliser avec : le Klamp Vise™ et la plaque Klamp Vise™
Para uso con: Klamp Vise™ y Placa Klamp Vise™

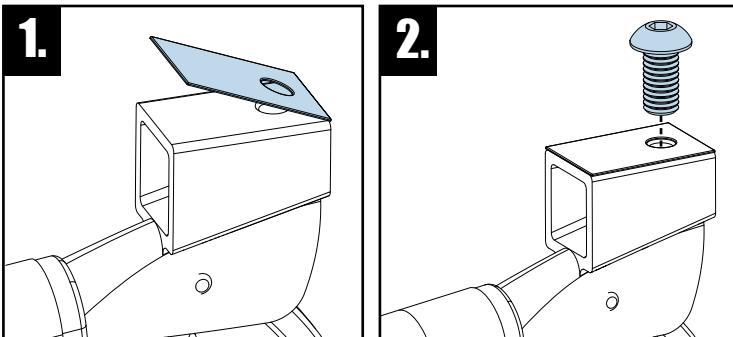
Attach Plate



Locate the spot where you'd like to connect the Klamp Vise™ Plate. The workbench/workpiece must be at least 1" thick and at most 2" thick*. It must be sturdy enough to handle considerable clamping force. Use either the 1" 1/4-20 Phillips Pan Head screws for metal surfaces or the #14 x 1-1/2 Phillips Woodscrews for wood surfaces to secure the plate in place.

**Benches over 2" thick may require modification.*

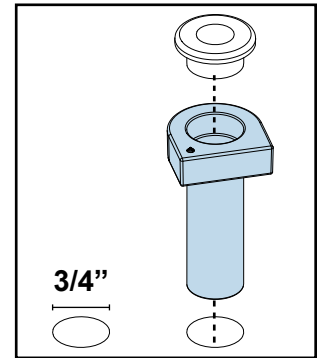
Clamp Setup



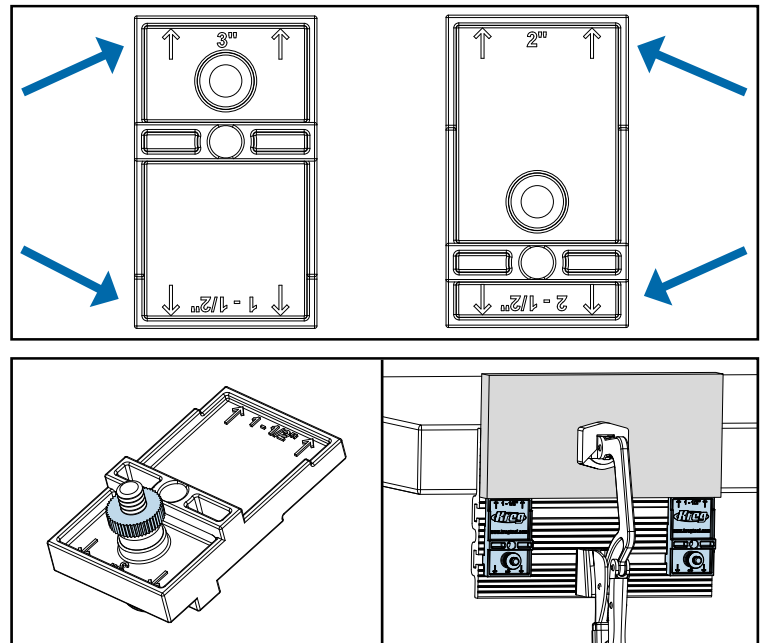
Separate the Plastic Glide Pad from its paper backing. Then, carefully center and adhere the pad to the base of the Bench Klamp™. Any part of the pad which extends beyond the Bench Klamp's base may be trimmed off, using a pair of scissors. Then, insert the Anchoring Screw into the base of the Bench Klamp™. Start with the Anchoring Screw roughly 1/2 of the way in, and test it on the Klamp Vise™ Plate. If the connection is too tight, the Bench Klamp™ will not be able to move freely across the trak. If the connection is too loose, the clamp may catch as you slide it across the track.

Bench Dog Setup

Kreg Bench Dogs are easy to use and even easier to install. They fit into any existing 3/4" workbench dog hole. If your bench does not have bench dog holes, use a 3/4" wood spade or brad-point bit to drill your own. Location of the holes should vary to accommodate a variety of workpiece sizes. You may also attach the optional Bench Brakes™ on top of the Bench Dogs. These simple rubber pieces give you a solid slip-free work surface for sanding, routing, and sawing.



Klamp Blocks



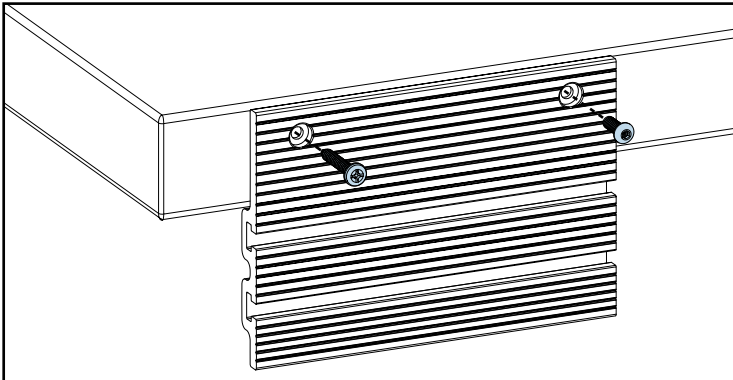
Klamp Blocks™ are designed to help you get the correct workpiece height when using the Klamp Vise™ for traditional vise-type applications where your workpiece is in the vertical position. There are 4 dimensions listed on each Klamp Block™ (1-1/2", 2", 2-1/2", 3"), which relate to the distance between the edge of the Klamp Block™ and center point where the Bench Klamp™ contacts the workpiece.

After you've chosen your Klamp Block™ setting, insert the t-bolt into the alignment tab opposite the marking (image shown setting for 1-1/2") and secure it in place using the plastic nut.

Uses

There are a wide variety of practical applications for the Klamp Vise™. You can use it in traditional vise type applications, vertical clamping, horizontal clamping, for large workpieces and small. Try the Klamp Vise™ in conjunction with other Klamp System™ components (including the Klamp Plate™, Klamp Trak™, Large Bench Klamp™, etc.) for the best possible clamping solution.

Fixation de la plaque • Fije la placa



Bois
Madera

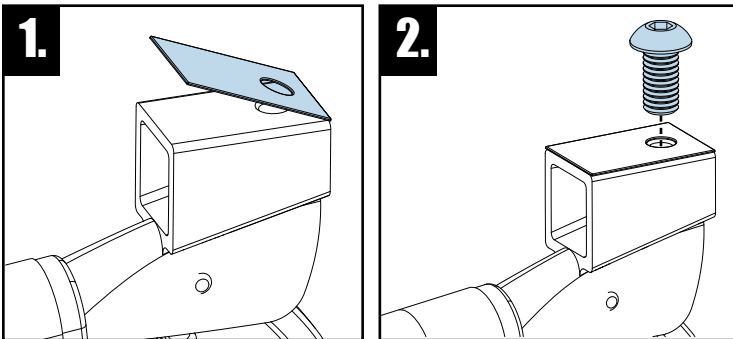


Métal
Metal

Déterminez l'endroit où vous souhaitez installer la plaque Klamp Vise™. L'établi ou la pièce doivent avoir une épaisseur d'au moins 2,54 cm et d'au plus (sans modification) 5,08 cm. Ils doivent être suffisamment robustes pour supporter une pression de serrage importante. Pour fixer la plaque, utilisez des vis cruciformes à tête cylindrique de 1 po 1/4-20 pour les surfaces en métal et des vis à bois cruciformes n° 14 x 1-1/2 pour les surfaces en bois.

Ubique el lugar en donde le gustaría conectar la Placa Klamp Vise™. El banco de trabajo y la pieza de trabajo deben tener al menos 2,54 cm de grosor y un máximo de 5,08 cm de grosor (sin modificaciones). Debe ser suficientemente resistente para soportar una fuerza de sujeción considerable. Utilice 20 tornillos de cabeza Phillips de 1 1/4" para superficies metálicas o tornillos Phillips para superficies de madera de #14 x 1-1/2 para fijar la placa en su lugar.

Installation du serre-joint • Instalación de la abrazadera



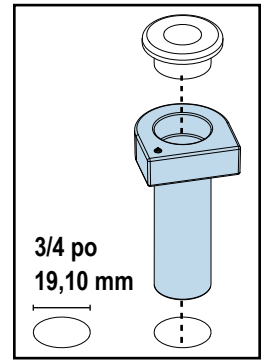
Séparez la plaquette protectrice en plastique de sa pellicule protectrice. Puis, centrez la plaquette et collez-la soigneusement sur la base du Bench Klamp™. À l'aide d'une paire de ciseaux, coupez, le cas échéant, tout excédent de plaquette qui dépasse de la base du Bench Klamp. Insérez ensuite la vis d'ancrage dans la base du Bench Klamp™. Commencez par insérer la vis d'ancrage jusqu'à la moitié, puis essayez de la glisser dans la plaque Klamp Vise™. Si l'assemblage est trop serré, le Bench Klamp™ ne glissera pas librement sur le rail. Si, par contre, l'assemblage n'est pas assez serré, le serre-joint pourrait se coincer pendant que vous le faites glisser sur le rail.

Separe la almohadilla plástica de deslizamiento del protector de papel. Luego, centre y adhiera cuidadosamente la almohadilla a la base del Bench Klamp™. Cualquier parte de la almohadilla que sobresalga de la base del Bench Klamp se puede recortar con un par de tijeras. Luego, inserte el tornillo de anclaje en la base del Bench Klamp™. Comience ajustando el tornillo de anclaje aproximadamente hasta la mitad y pruébela en la placa Klamp Vise™. Si la conexión está demasiado ajustada, el Bench Klamp™ no podrá moverse libremente a través del riel. Si la conexión está demasiado suelta, la abrazadera se puede enganchar mientras la desliza por el riel.

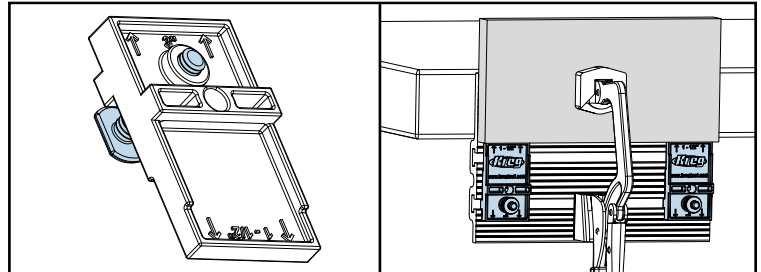
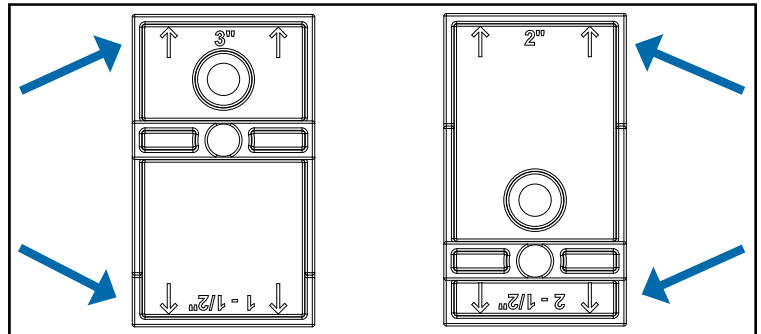
Installation du valet d'établi • Instalación del perro de banco

Les valets d'établi Kreg sont faciles à utiliser, et encore plus à installer. Ils conviennent à n'importe quel trou pour valet d'établi de 3/4 po. Si votre établi ne comprend pas de trous pour valet d'établi, percez-en à l'aide de forets à bois à trois pointes ou d'avant-clos de 3/4 po. L'emplacement des trous sera différent selon la taille des différentes pièces. Vous pouvez aussi fixer les Bench Brakes™ (facultatifs) sur le dessus des valets d'établi. Ces pièces de caoutchouc toutes simples vous permettent d'effectuer vos travaux de ponçage, de touillage et de sciage sur une surface solide et antidérapante.

Los perros de banco Kreg son fáciles de utilizar e incluso más fáciles de instalar. Se adaptan a cualquier orificio de perro existente de 19,10 mm del banco de trabajo. Si su banco no posee orificios para perros de banco, utilice una broca de madera o una broca de tres puntas de 3/4" y taladre uno. La ubicación de los orificios debe variar para ajustarse a una variedad de tamaños de piezas de trabajo. También puede fijar los Bench Brakes™ opcionales en la parte superior de los perros de banco. Estas simples piezas de goma le darán una superficie de trabajo sólida y antideslizante para lijar, rebajar y aserrar.



Klump Blocks • Klump Blocks



Les Klump Blocks™ sont conçus pour vous aider à obtenir la bonne hauteur de pièce lorsque vous utilisez le Klump Vise™ de la manière habituelle, alors que la pièce est en position verticale. Quatre dimensions sont inscrites sur chaque Klump Block™ (1 1/2 po, 2 po, 2 1/2 po et 3 po). Ces dernières indiquent la distance entre le bord du Klump Block™ et le point de contact central entre le Bench Klump™ et la pièce.

Après avoir déterminé la position du Klump Block™, insérez le boulon pour rainure en T dans la patte d'alignement opposée à l'indication (un réglage de 1 1/2 po est illustré) et fixez-le en place à l'aide de l'écrou en plastique.

Los Klump Blocks™ se diseñaron para ayudarlo a obtener la altura correcta de la pieza de trabajo cuando utiliza la Klump Vise™ para aplicaciones de tipo prensa de tornillo tradicional donde la pieza de trabajo está en posición vertical. Hay 4 dimensiones que aparecen en cada Klump Block™ (3,81 cm, 5,08 cm, 6,35 cm, 7,62 cm) relacionadas con la distancia entre los bordes del Klump Block™ y el punto central donde el Bench Klump™ hace contacto con la pieza de trabajo.

Después de que ha elegido el ajuste del Klump Block™, inserte el perno en T en la lengüeta de alineación opuesta a la marca (como se muestra en la imagen para ajuste de 3,81 cm) y fíjelo en el lugar con una tuerca de plástico.

Fonctions • Usos

Le Klump Vise™ peut être utilisé de plusieurs manières différentes. Il peut être utilisé comme un étau traditionnel, pour le serrage à la verticale et à l'horizontale, ainsi que pour les pièces de grand ou de petit format. Utilisez le Klump Vise™ conjointement avec d'autres composantes du Klump System™ (comme la Klump Plate™, le Klump Trak™, le Large Bench Klump™, etc.) pour obtenir la meilleure solution de serrage possible.

Hay una amplia variedad de aplicaciones prácticas para el Klump Vise™. Las puede utilizar en aplicaciones de tipo de prensa de tornillo tradicional, en sujeciones verticales y horizontales para piezas de trabajo grandes y pequeñas. Pruebe el Klump Vise™ en conjunto con otros componentes Klump System™ (incluye el Klump Plate™, Klump Trak™, Large Bench Klump™, entre otros) para obtener la mejor solución de sujeción posible.